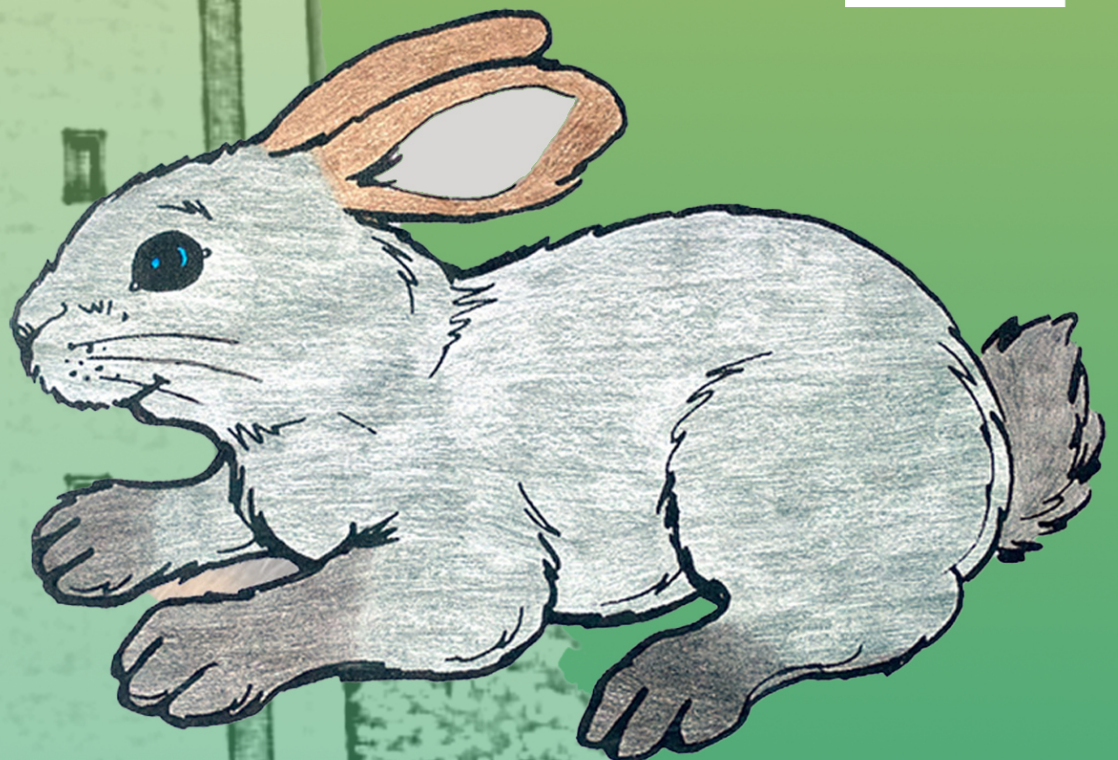


# 32. Kreisschau des Altenburger Landes

mit Clubschau des Thüringer Clubs  
Mecklenburg-Vorpommern

04.11. bis 05.11.2023  
im Kulturhaus Rositz



Sehr geehrte Züchter, Aussteller und Gäste,

bei uns im Altenburger Land werden viele Traditionen gelebt, vor allem und ganz besonders auf den Dörfern. Die Rassekaninchen-Zucht und die Kreisschau für Rassekaninchen gehören seit langem dazu. Den Organisatoren ein herzliches Dankeschön für die Vorbereitung und Durchführung der diesjährigen Veranstaltung, die ich als Schirmherr sehr gern unterstütze.

Immer wieder erzielen die Züchter im Altenburger Land sehr gute Ergebnisse bei regionalen und überregionalen Rassekaninchenschauen. Die große Vielfalt und die Qualität der Tiere beweist: Mühe und Fleiß der Züchter lohnen sich. Dass die Kreisschau in diesem Jahr 300 Tiere in ca. 30 Rassen und Farbschlägen zeigt, ist beeindruckend.

Eine besondere Freude war es mir, in diesem Herbst einen großartigen Freund und Kenner der Rassekaninchenzucht für sein ehrenamtliches Engagement mit der „Goldenen Ehrennadel“ des Landkreises Altenburger Land auszuzeichnen: Bernd Frille, der den Rassekaninchenzüchterverein T 141 Lödla e.V. in den vergangenen Jahren zu einem der führenden Vereine in der Kaninchenzucht Thüringens entwickelte und für seine züchterischen Leistungen zahlreiche Titel sogar auf Bundesebene errang.

Ich wünsche der Kreisschau viel Erfolg, den Züchtern einen wertvollen Erfahrungsaustausch und weiterhin viel Freude an diesem schönen Hobby.

Ihr

Uwe Melzer

Landrat

**Grußwort  
zur  
32. Kreisrassekaninchenschau des Landkreises Altenburger Land  
vom 4. bis 5. November 2023 im Kulturhaus Rositz**

Verehrte Gäste und Besucher, liebe Zuchtfreunde und Aussteller!

Die Vorbereitungen sind abgeschlossen und der jährliche Höhepunkt steht mit der 32. Kreisrassekaninchenschau des Landkreises Altenburger Landes vor der Tür. Ich freue mich auf diesem Weg erneut die Gelegenheit zu erhalten, unsere Verbundenheit mit den Vereinsmitgliedern des Kaninchenzüchtervereins T141 Lödla e.V., den Organisatoren und Helfern zu bekunden und heiße Sie im Namen der Verwaltungsgemeinschaft Rositz im Kulturhaus Rositz auf das Herzlichste willkommen.

Die Rassekaninchenschau ist für Züchter und Tierfreunde aus Nah und Fern ein bedeutendes Ereignis. Früher waren die Tiere ein wesentlicher Bestandteil der Versorgung von Mensch und Tier, heute ist es vorrangig ein Hobby und die Bekenntnis zur Erhaltung unserer vielseitigen Tierwelt.

Den Ausstellern bietet der Wettbewerb ein wichtiges Instrument, ihr züchterisches Können unter Beweis zu stellen. Mit viel Idealismus und Einsatz sind sie bemüht, die Zuchtqualität nicht nur zu erhalten, sondern auch stetig zu verbessern. Darüber hinaus erfüllen die Kleintierzüchter und ihre Vereine eine wichtige gesellschaftliche Aufgabe, indem sie uns in einer technisierten Welt den Umgang mit Tier und Natur vermitteln sowie eine sinnvolle Freizeitbeschäftigung und den notwendigen Ausgleich bei der Beanspruchung im Berufsleben und der schnelllebigen Zeit bieten.

Menschliche Eigenschaften wie Verantwortungsbewusstsein, Geduld, Fürsorge und Beständigkeit werden durch dieses besondere Hobby gefördert und sind gerade für Kinder und Jugendliche ein wichtiger Aspekt in ihrer Entwicklung. Daher freut es mich sehr, dass in diesem Jahr sogar zehn Jugendliche mit insgesamt 50 Tieren ihre Zuchtergebnisse der strengen Jury unterbreiten und durch die Teilnahme an der Ausstellung Vorbildwirkung für Andere erzeugen.

Der ausrichtende Verein der Rassekaninchenzüchter T 141 Lödla e.V. blickt auf eine lange Geschichte zurück. Die Mitglieder investieren täglich viel Zeit in die Aufzucht, Hege und Pflege der Tiere und können den interessierten Gästen einen Einblick in das kleine Einmaleins der Tierzucht geben. Wertvolles Erbgut in den zahlreichen Rassen und Farbschlägen zu bewahren, setzt ein besonderes Maß an Geschick in der Aufzucht, umfangreiches Wissen in der Genetik, aber auch ein bisschen Glück voraus.

Welche Ergebnisse unsere Vereinsmitglieder und die angereisten Züchter erreicht haben und ob ihnen der Erfolg beiseite stand, können Sie an diesem Wochenende hier im Kulturhaus Rositz begutachten und bestaunen.

Insgesamt wird Ihnen als Besucher der Kaninchenschau durch Aussteller aus mehreren Landesverbänden eine Artenvielfalt von 348 Tieren in 35 Rassen und Farbschlägen präsentiert. Honorieren Sie das Engagement unseres Vereins und ihrer Teilnehmer mit einem hohen Zuspruch und informieren Sie sich über das aktuelle Zuchtgeschehen der verschiedenen Regionen.

Den Züchtern wünsche ich die erhofften Ergebnisse bei der Bewertung der Tiere durch die Preisrichter. Möge die diesjährige Schau den Höhepunkt eines erfolgreichen Züchterjahres darstellen und dazu beitragen, dass die enge Beziehung zwischen Mensch, Natur und Tier gefestigt wird.

Ihre  
Anja Dallek  
Vorsitzende der Verwaltungsgemeinschaft Rositz

# **Grußwort**

## **zur 32. Kreisschau für Rassekaninchen des Landkreises Altenburger Land am 04./05. November 2023 im Kulturhaus Rositz**

Liebe Züchterinnen und Züchter, sehr verehrte Besucher,

als Bürgermeister der Gemeinde Rositz darf ich Sie recht herzlich zur 32. Kreisschau für Rassekaninchen des Rassekaninchenvereins T 141 Lödla e.V. begrüßen. Sehr gern habe ich auch in diesem Jahr die Schirmherrschaft für diese Veranstaltung übernommen.

Wir leben in einer stetig vom Wandel geprägten Zeit, in der sich die Menschen nur selten auf unsere Umgebung, auf Traditionen, auf die Sitten und Gebräuche unserer Vorfahren besinnen. Doch die Gemeinde Rositz versucht dieser Entwicklung entgegenzuwirken, u.a. mit der Förderung der Vereine und durch unsere Rositzer Kirmes, bei der die Altenburger Mundart, die Tracht der Altenburger Bauern, das alte Handwerk sowie der Erntedank eine tragende Rolle spielen. Auch die Zucht und Haltung von Kaninchen hat eine lange Tradition. Sie, liebe Züchterinnen und Züchter, führen diese Tradition weiter und mit 348 Tieren in 35 Rassen und Farbschlägen ist die 31. Kreisrassekaninchenschau dafür ein attraktiver Rahmen. Die hohe Anerkennung der Veranstaltung macht auch die Teilnahme von Züchtern aus vier Ostdeutschen Landesverbänden deutlich.

Die Gemeinde Rositz unterstützt solche Veranstaltungen so aktiv arbeitender Vereine sehr gern und stellt das Kulturhaus nur für einen symbolischen Betrag zur Verfügung. Hier sollen die Ergebnisse mühevoller und fleißiger Züchterarbeit dargeboten und das Interesse, besonders auch bei Kindern und Jugendlichen, für solch ein Hobby geweckt werden. Umso erfreulicher ist die Tatsache, dass in diesem Jahr erstmals zehn Jugendzüchter ihre Tiere präsentieren. Es ist schön zu sehen, dass es auch junge Leute gibt, die Spaß daran haben, sich um Tiere zu kümmern, Verantwortung zu übernehmen und Herausforderungen zu meistern. Der tägliche Umgang mit Tieren ist bestens dafür geeignet, wichtige soziale Verhaltensweisen und Eigenschaften wie Fürsorglichkeit, Mitleid, Rücksicht, Respekt und Verantwortungsgefühl zu erwerben.

Ich wünsche der, vom Rassekaninchenvereins T 141 Lödla e.V. auch in diesem Jahr wieder mit viel Einsatzfreude vorbereiteten, Kreisschau für Rassekaninchen einen großen Besucherzuspruch und gutes Gelingen. Allen Besuchern wünsche ich informative und interessante Stunden im Kulturhaus Rositz und allen Züchterinnen und Züchtern den erhofften und verdienten Erfolg.

Ihr

Steffen Stange  
Bürgermeister der Gemeinde Rositz

# **Grußwort des Bürgermeisters der Gemeinde Lödla**

## **zur Kreisschau des Altenburger Landes für Rassekaninchen des Kaninchenzüchtervereins T 141 Lödla e.V. und Clubschau des Thüringer Clubs Mecklenburg-Vorpommern am 4. und 5. November 2023**

Sehr verehrte Züchterinnen und Züchter,  
Sehr verehrte Besucher,

als Bürgermeister der Gemeinde Lödla ist es mir Jahr für Jahr eine Ehre und Freude, gemeinsam mit dem Landrat des Altenburger Landes, Herrn Uwe Melzer, dem Bürgermeister der Gemeinde Rositz, Herrn Steffen Stange, sowie der Vorsitzenden unserer Verwaltungsgemeinschaft Rositz, Frau Anja Dallek, die Schirmherrschaft für die Ausstellung übernehmen zu dürfen.

Die Kreisschau ist eine feste Konstante im Veranstaltungskalender des Altenburger Landes und jedes Jahr aufs Neue eine tolle Gelegenheit in Fachkreisen zusammen zu kommen. Eine solche Schau ist die perfekte Gelegenheit die von den Züchterinnen und Züchtern die in die Kaninchenzucht investierte Zeit und Mühe einem breiten Publikum zugänglich und greifbar zu machen. Ich danke Ihnen auch in diesem Jahr ganz herzlich umso mehr, dass Sie mit Verlässlichkeit, Einsatzbereitschaft und Konstanz die uns allen liebgewonnene Kreisschau ermöglichen.

Nach schwierigen Jahren für die Kaninchenzucht ist es umso erfreulicher, dass durch eine große Anzahl von Sponsoren und die damit verbundene Unterstützung Ihres Hobbys, die langjährige Tradition der Kaninchenzucht weiter intensiv betrieben werden kann, Nachwuchs gewonnen wird und damit ein Teil der Attraktivität des ländlichen Raumes erhalten bleibt. Wir als Gemeinde Lödla sind Ihnen dabei stets gern ein verlässlicher Partner und behalten unseren Anteil der Unterstützung auch unverändert bei. Die Gewinnung neuer Mitglieder, erfreulicherweise auch Jungzüchter/innen, ist der beste Beweis für den Erfolg und das Engagement Ihres Vereines und aller Vereinsmitglieder.

In diesem Jahr können den Gästen mit 348 Tieren in 35 Rassen und Farbschlägen bei Ihrer Kreisschau wieder eine größere Anzahl als im letzten Jahr präsentiert werden. Allein durch Ihr Engagement und Herzblut kann diese Vielfalt und enorm große Anzahl von Tieren für die kommenden Generationen erhalten werden. Diesbezüglich freut es mich sehr, dass dieses Jahr 10 Jungzüchter/innen ihre Zuchterfolge mit insgesamt 50 Tieren zur Schau stellen und das Hobby der Kaninchenzucht fortführen. Aber auch die Anzahl von 45 Senioren-Ausstellern aus 4 Landesverbänden ist mehr als beachtlich.

Ich freue mich jedes Jahr aufs Neue mit dem T 141 Lödla e.V. einen national wie auch international sehr erfolgreichen Kaninchenzüchterverein in der Gemeinde Lödla haben zu dürfen. Mit dem unermüdlichen Einsatz für die Rassekaninchenzucht sind Sie, wie auch alle anderen Zuchtvereine, ein Aushängeschild für traditionsbewusstes Landleben.

Auch für die diesjährige Kreisschau wünsche ich allen Vereinsmitgliedern, Züchterinnen und Züchtern viel Erfolg und ausgiebige Fachgespräche, sowie allen Besuchern angenehme und informative Stunden im Kulturhaus der Gemeinde Rositz.

Ihr

Torsten Weiß  
Bürgermeister der Gemeinde Lödla

Verehrte Gäste, liebe Züchter und Aussteller und werte Sponsoren,

ich freue mich Sie im Kulturhaus Rositz zur Kreisrassekaninchenausstellung begrüßen zu dürfen. Hervorheben möchte ich die Teilnahme von Züchtern aus Mecklenburg-Vorpommern, Berlin-Mark Brandenburg. Der RKZV T141 Lödla e.V. hat erneut die Kreisrassekaninchenschau des Altenburger Landes im Kulturhaus Rositz auf die Beine stellen können. Aussteller aus mehreren Landesverbänden stellen 348 Tiere in 31 Rassen und Farbschlägen aus. Diese Zahl ist enorm. Besonders positiv zu verzeichnen ist die Teilnahme von zehn Jugendzüchtern mit 50 Tieren. Ich hoffe, dies ist ein Aufwärtstrend, denn nur mit guter Jugendarbeit und interessierten Züchtern, die sich an Ausstellungen und deren Organisation aktiv beteiligen, funktioniert Vereinsarbeit und lässt sich unser faszinierendes Hobby erhalten und entwickeln. Die Kreisschau ist für die Aussteller des Altenburger Landes immer die beste Möglichkeit sich hinsichtlich züchterischer Leistungen zu messen und gleichzeitig für einige die Generalprobe für den Höhepunkt des Zuchtjahres, die Bundeskaninchenschau. Zu dieser, in Leipzig stattfindenden Veranstaltung, wird unser Verein mit immerhin 52 Tieren vertreten sein. Dort wünschen wir uns züchterischen Erfolg.

Mein Dank geht an alle Sponsoren, die unsere Ausstellung mit Sach- und Geldspenden unterstützten und damit die Angebote Bastelstraße sowie Tombola ermöglichten als auch die Auszeichnung besonderer Ergebnisse unserer Ausstellung. Mein Dank geht ebenso an das Landratsamt Altenburger Land, an die Gemeinden Lödla und Rositz sowie die VG Rositz, weitere Gemeinden und Städten des Altenburger Landes und die vielen Helfer außerhalb des Vereines. Zum Schluss möchte ich auch unseren Familien für das Verständnis und die Toleranz für unser zeitaufwendiges Hobby danken.

In die Zukunft des Vereines blicke ich positiv, trotz der Herausforderungen der letzten Jahre, wie zum Beispiel kurzfristig abzusagende Ausstellungen wegen der Coronapandemie oder auch der aktuellen Energiekrise. Der Argumentation von PETA, dass Kaninchenzucht mit Qualen für die Tiere verbunden ist, werden wir uns aktiv entgegenstemmen. Und den Menschen zeigen, dass uns das Wohl der Tiere sehr wohl am Herzen liegt.

Ich bin stolz auf die Mitglieder des Vereines T 141 Lödla e.V. und auf das Erreichte. In diesem Sinne wünsche ich allen Gästen, Ausstellern und Helfern schöne und interessante Stunden und allen Züchtern viel Erfolg im neuen Zuchtjahr.

Ich wünsche allen ein gutes Gelingen anlässlich unserer Schau und freue mich auf ein Wiedersehen im kommenden Jahr hier im Kulturhaus. Die Kreisausstellung wird vom 09.11.2023 bis 10.11.2023 stattfinden.

Gut Zucht

Nicky Frille

1. Vereinsvorsitzender

*Wir bedanken uns für die freundliche Unterstützung bei unseren Sponsoren*

*Agrar T&P GmbH Mockzig*

*Altenburger Senf*

*AMB Borna*

*ASS Altenburger Spielkarten*

*ATHOS Restaurant Altenburg*

*Hans-Georg Bachmann, Lödla*

*Enrico Becher, Schwarzenberg*

*Benndorf GbR Landwirtschaftsbetrieb Altenburg*

*Stadtplanungsbüro Dr. Sylvia Böhme, Bad Klosterlausnitz*

*Dsoftworks, Hainichen*

*Taxiservice Michael Dunst, Lödla*

*Euronics Peter Kunerl Oberlödla*

*Familie Franke, Lödla*

*Fehl und Sohn, Freiensteinau*

*Förch – Roger Nickiewicz, Zwickau*

*Zahnarztpraxis Sabine Freyer, Altenburg*

*Fruchtexpress TS GmbH Windischleuba*

*Obstgut Geier, Lumpzig*

*Bäckerei Henning Gerth, Kostitz*

*Glück - Auf - Apotheke Holger Frenzel Rositz*

*Torsten Hennebach, Vermessungsbüro Lödla*

*Schlosserei Jörg Hienzsch, Altenburg*

*K&M Ralf Oeler Oberlödla*

*Dipl.-Med. Jörg Janitschek, Altenburg*

*Kriebitzscher Agrargenossenschaft eG*

*Kertscher Elektrotechnik, Rositz*

*Kress Modemarkt, Lödla*

*Dachdecker Heiko Kretschmar, Lödla*

*Landwirtschaftsbetrieb Landmann GbR, Altenburg*

*Spedition Matthias Langer, Mockern*

*Fleischerei Jörg Langheinrich, Monstab*

*Landmaschinen – KFZ – Handel Starkenberg*

*HEAB Absaugtechnik GmbH, Altenburg*

*Wir bedanken uns für die freundliche Unterstützung bei unseren Sponsoren*

*Baugeschäft Heiko Mähler, Lödla*

*Gerd Vogel McDonald`s, Lödla*

*Meeresbuffet, Altenburg*

*Elektrotechnik-Meierott Inh. Lutz Reuter, Steinwitz*

*Thomas Nündel, Ehrenhain*

*PAFAHG Mischfutterwerk, Auma*

*Parkhotel Altenburg*

*Proko-Dienstleistungen Heiko Pröhl, Wintersdorf*

*Autohaus Henning Quaas, Lödla*

*Malerfachbetrieb Steffen Reinhardt, Windischleuba*

*Zimmerei Siegmund Reinsch, Lödla*

*Ring Lift Arbeitsbühnenvermietung, Saara*

*Rowak GmbH, Rositz*

*Sanitätshaus, Altenburg*

*Zimmerei Holger Saupe, Lödla*

*Fleischerei Schellenberg, Altenburg*

*Tiefbau Andre Scheuer, Lödla*

*Tierarzt Steffen Schmidt, Meuselwitz*

*SKS Gunar Melzer, Ziegelheim*

*Familie Tittel, Saara*

*Baugeschäft Taubert, Altenburg*

*Udo Teichmann Transporte e.K., Zehma*

*Treppen-Tunk, Altenburg*

*Kurt Urmoneit Ersatzteile und Gebrauchtwagen, Lödla*

*Rohrreinigung Vetterlein, Lödla*

*VR-Bank, Altenburg*

*WAG Wohnungsgenossenschaft „Altenburg-Glashütte“ eG*

*Reiner Wotruba GmbH, Lödla*

*Zirpel & Pautzsch, Altenburg*

*Fahrzeugservice Jochen Zschammer, Lödla*

*Landfleischerei Zschammer GbR, Lödla*

*Gasthof „Zur Linde“ Inh. Doreen Starke, Starkenberg*

*Gaststätte „Zeche Molbitz“ Inh. Jana Heymann, Molbitz*



## ***Ehrenvorstand der Ausstellung***

Steffen Stange, Bürgermeister der Gemeinde Rositz,  
Anja Dallek, Vorsitzende der Verwaltungsgemeinschaft Rositz,  
Torsten Weiß, Bürgermeister der Gemeinde Lödla,  
Uwe Melzer, Landrat Altenburger Land

## ***Ausstellungsleitung***

Nicky Frille

Kay Frille

## ***Wir danken für die Stiftung von Ehrenpreisen***

Steffen Stange, Gem. Rositz,	Anja Dallek, VG Rositz,
Torsten Weiß, Gem. Lödla,	Uwe Melzer, Landrat,
Hans-Jürgen Heitsch, Gem. Göllnitz	Sven Verch, Gem. Kriebitzsch
Elisabeth Kaiser, MdB	Christoph Zippel, MdL
Katharina Schenk, Staatssekretärin Inneres	Ralf Plötner, MdL
Marcel Greunke, Gem. Ponitz	Karsten Jähmig, Gem. Fockendorf
Carsten Helbig, Gem. Langenleuba-Niederhain	Ralph Kirst, Gem. Haselbach
Stadt Lucka	Ute Lukasch, MdL
Gemeinde Nobitz	Sven Schrade, Stadt Schmölln
Uwe Vogel, Gem. Monstab	

## ***Landesverband der Thüringer Rassekaninchenzüchter***

### ***Kreisverband der Rassekaninchenzüchter Altenburg e. V.***

## ***Spenden von Züchtern und Vereinen***

T33 Saara	4,00€	T5 Gerstenberg	15,00€
Gunter Hochtritt	T4 4,00€	Gilbert Tank	M74 9,00€
Hans-Joachim Frenzel	D845 4,00€	Hans-Joachim Zebe	M26 4,00€
Michael Halsbenning	D85 3,00€	Werner Röwer	M25 4,00€
Andreas Ferks	S454 4,00€		

## ***Unsere Preisrichter waren:***

***Obmann: Horst Rohowsky, Freienorla***

Ron Biedermann, Keila	Herbert Sillmann, Rabis
Wilfried Töpel, Cospeda	Arne Filipiak, Hainspitz
Werner Tittel jr., Niederroßla	Jens Franke, Könitz

*Wir bitten Sie, folgendes zu beachten:*

1. Alle Tierverkäufe sind im Ausstellungsbüro gegen Quittung abzuschließen.  
Die Verkaufsprovision von 10% trägt der Käufer.
2. Das Öffnen der Käfige sowie das Füttern der Tiere ist nicht gestattet.
3. Bei Fehlern im Katalog sind allein die Bewertungsunterlagen maßgebend.

### **Zeichenerklärung**

v	= vorzüglich	hv	= hervorragend
sg	= sehr gut	g	= gut
b	= befriedigend	nb	= nicht befriedigend
ob	= ohne Bewertung	Z	= Preis für V-Tiere

JP1	Pokal Landrat Uwe Melzer
JP2	Pokal Mecklenburg-Vorpommern
JP3	MdL Christoph Zippel
JP4	LVE Thüringen
JP5	KVE Altenburger Land
JP6	Pokal Verein D845 Passow
E1	Ehrenpreis Bürgermeister Rositz & VG Rositz
E2	Ehrenpreise MdB Kaiser
E3	Ehrenpreis Gemeinde Lödla
E4	Ehrenpreis MdL Lukasch, MdL Plötner, MdL Zippel, Gem. Göllnitz, Gem. Kriebitzsch, Gem. Fockendorf, Stadt Schmölln, Gem. Monstab, Gem. Haselbach
E5	Ehrenpreis Bürgermeister Ponitz
E6	LVE Thüringen
E7	KVE Altenburger Land
E8-E10	Pokale der Vereine
SAE1	Sack Futter Landmann
SAE2	Futter Agrargenossenschaft Kriebitzsch

I = Erster Preis	II = Zweiter Preis	III = Dritter Preis
1,0 = Rammler	0,1 = Häsin	ZG = Zuchtgruppe
S = Sieger	Z = V-Tier	

Sa.-Nr.	Kfg.-Nr.	A u s s t e l l e r	1.0	Kennzeichen	rechts	links	Vk-Pr.	Bewertung	Pkt.	Preis
		<b>Deutsche Riesen, schwarz</b>						Preisr: Sillmann/Filipiak/Franke		
1	1	Schulze Mario	1.0	T141		1.3.2		96,0 sg		
	2	Blumenstr.14	0.1	T141		1.3.4		95,5 sg		
	3	04610 Meuselwitz	0.1	T141		1.3.6		95,5 sg		
	4	Tel. 03448-8876	0.1	T141		1.3.7		96,0 sg		
								<b>383,0</b>		<b>E</b>
		<b>Deutsche Widder, wildfarben</b>						Preisr: Sillmann/Filipiak/Franke		
2	5	Jäckel Martin	1.0	T33		4.3.9	70,-	95,5 sg		
	6	Am Leinawald 14c	1.0	T33		4.3.13		95,5 sg		
	7	04603 Nobitz/Klausa	0.1	T33		4.3.10		94,5 sg		
	8	Tel. 03449-480152	0.1	T33		4.3.12	70,-	95,5 sg		
								<b>381,0</b>		<b>II</b>
		<b>Helle Großsilber</b>						Preisr: Sillmann/Filipiak/Franke		
3	9	Frenzel Hans-Joachim	0.1	D845		1.3.6		96,5 hv		
	10	Landiner Weg 1c	0.1	D845		1.3.7		96,0 sg		
	11	16303 Schwedt/Felcha	0.1	D845		1.3.9		96,0 sg		
	12	Tel. 0173-8825795	0.1	D845		1.3.11		96,5 hv		
								<b>385,0</b>		<b>E10</b>
4	13	Halsbenning Michael	0.1	D85		0.3.1		97,5 v		Z
	14	Sommerfelder Chaussee 15	0.1	D85		2.3.61	60,-	96,5 hv		
	15	16225 Eberswalde	0.1	D85		2.3.62	60,-	95,5 sg		
	16	Tel. 0152-241196800	1.0	D85		1.3.39	60,-	96,0 sg		
								<b>385,5</b>		<b>E6</b>
5	17	Benson Sabrina	1.0	T157		2.3.5		fehlt		
	18	Friedensstr.4	0.1	T157		1.3.2		fehlt		
	19	04617 Rositz	0.1	T157		1.3.3		fehlt		
	20	Tel. 034498-80682	0.1	T157		1.3.4		fehlt		
								*****		
6	21	Frenzel Hans-Joachim	1.0	D845		1.3.16		96,0 sg		
	22	Landiner Weg 1c	0.1	D845		1.3.12	60,-	95,5 sg		
	23	16303 Schwedt/Felcha	0.1	D845		1.3.13		96,0 sg		
	24	Tel. 0173-8825795	0.1	D845		3.3.34		96,5 hv		
								<b>384,0</b>		<b>SAE2</b>
		<b>Großchinchilla</b>						Preisr: Sillmann/Filipiak/Franke		
7	25	Krohn Ralf	1.0	D845		1.3.1		95,5 sg		
	26	Nicolaiweg 5	1.0	D845		2.3.8		96,0 sg		
	27	16303 Schwedt/Kunow	0.1	D845		2.3.13	55,-	96,5 hv		
	28	Tel. 033331-899195	0.1	D845		4.3.17	50,-	96,0 sg		
								<b>384,0</b>		<b>E</b>
		<b>Deutsche Großsilber, schwarz</b>						Preisr: Biedermann/Töpel/Tittel		
8	29	Pilling Alina	1.0	T141		3.3.3	50,-	96,0 sg		
	30	Crimmitschauer Str.38	1.0	T141		3.3.4	50,-	95,5 sg		
	31	04639 Ponitz	0.1	T141		3.3.6		96,0 sg		
	32	Tel. 0162-3357999	0.1	T141		3.3.7		96,0 sg		
								<b>383,5</b>		<b>E8</b>
		<b>Deutsche Großsilber, gelb</b>						Preisr: Biedermann/Töpel/Tittel		
9	33	Pilling Alina	1.0	T141		1.3.1		96,5 hv		
	34	Crimmitschauer Str.38	0.1	T141		1.3.3		95,5 sg		
	35	04639 Ponitz	0.1	T141		2.3.44		96,0 sg		
	36	Tel. 0162-3357999	0.1	T141		2.3.57		95,5 sg		
								<b>383,5</b>		<b>E10</b>
10	37	Tank Gilbert	1.0	M74		1.3.7		95,5 sg		
	38	Heinrichsruh 39	1.0	M74		1.3.9		96,5 hv		
	39	17358 Torgelow	0.1	M74		1.3.12		96,5 hv		
	40	Tel. 0152-54752456	1.0	M74		4.3.20		96,0 sg		
								<b>384,5</b>		<b>E4</b>

Sa.-Nr.	Kfg.-Nr.	A u s s t e l l e r	1.0	Kennzeichen	rechts	links	Vk-Pr.	Bewertung	Pkt.	Preis
		<b>Deutsche Großsilber, gelb</b>						Preisr: Biedermann/Töpel/Tittel		
11	41	Walter Lothar	1.0	D845		1.3.1	45,-	96,5 hv		
	42	Passower Bahnhofstr.14	1.0	D845		1.3.2		96,0 sg		
	43	16303 Schwedt /Passow	0.1	D845		1.3.6		96,5 hv		
	44	Tel. 0162-4736133	0.1	D845		1.3.5	45,-	96,0 sg		
								<b>385,0</b>		<b>E4</b>
		<b>Blaue Wiener</b>						Preisr: Biedermann/Töpel/Tittel		
12	45	Schewe Henry	1.0	D845		3.3.23		97,5 v		Z
	46	Speicherweg 12	0.1	D845		3.3.24		96,5 hv		
	47	16303 Schwedt	0.1	D845		3.3.25		97,0 v		Z
	48	Tel. 0162-4000423	1.0	D845		3.3.22		96,5 hv		
								<b>387,5</b>		<b>E2</b>
		<b>Graue Wiener, wildfarben</b>						Preisr: Biedermann/Töpel/Tittel		
13	49	Kasel Andreas	1.0	T157		1.3.1		95,5 sg		
	50	Goethestr.11	1.0	T157		1.3.2		97,5 v		Z
	51	04617 Rositz	0.1	T157		1.3.3		96,5 hv		
	52	Tel. 034498-899822	0.1	T157		3.3.15		96,0 sg		
								<b>385,5</b>		<b>E4</b>
		<b>Rote Neuseeländer</b>						Preisr: Biedermann/Töpel/Tittel		
14	53	Hochtritt Gunter	0.1	T4		1.3.11		fehlt		
	54	Kreuzstr.8	0.1	T4		1.3.12		fehlt		
	55	04600 Altenburg	0.1	T4		1.3.14		fehlt		
	56	Tel. 0160-96847886	0.1	T4		1.3.15		fehlt		
								*****		
		<b>Rheinische Schecken, dreifarbig</b>						Preisr: Biedermann/Töpel/Tittel		
15	57	Sparborth Gerhard	1.0	T5		4.3.29		nb		
	58	Am Mühlgraben 3	0.1	T5		4.3.34		96,0 sg		
	59	04617 Fockendorf	0.1	T5		4.3.26		96,0 sg		
	60	Tel. 0175-2262649	0.1	T5		4.3.27		96,0 sg		
								*****		
16	61	Sparborth Gerhard	1.0	T5		1.3.3		nb		
	62	Am Mühlgraben 3	1.0	T5		4.3.23		95,5 sg		
	63	04617 Fockendorf	0.1	T5		3.3.20		96,5 hv		
	64	Tel. 0175-2262649	0.1	T5		3.3.21		95,5 sg		
								*****		
		<b>Thüringer</b>						Preisr: Biedermann/Töpel/Tittel		
17	65	Moser Ulrich	1.0	T141		2.3.1		96,5 hv		
	66	Oberzetscheaer Str.25	1.0	T141		2.3.2		95,5 sg		
	67	04600 Altenburg	0.1	T141		2.3.6		96,5 hv		
	68	Tel. 0176-41293230	0.1	T141		2.3.5		95,5 sg		
								<b>384,0</b>		<b>E5</b>
18	69	Tank Gilbert	0.1	M74		1.3.11	50,-	96,0 sg		
	70	Heinrichsruh 39	0.1	M74		1.3.12	50,-	96,0 sg		
	71	17358 Torgelow	1.0	M74		1.3.1	50,-	95,5 sg		
	72	Tel. 0152-57485611	1.0	M74		3.3.30		97,0 v		Z
								<b>384,5</b>		<b>E5</b>
19	73	Zebe Hans-Joachim	1.0	M26		1.3.5		96,0 sg		
	74	Godensweger Str. 12	1.0	M26		1.3.7		96,0 sg		
	75	17094 Burg-Stargard	0.1	M26		1.3.11		95,0 sg		
	76	Tel. 0175-7569163	0.1	M26		1.3.14		95,0 sg		
								<b>382,0</b>		<b>SAE2</b>
20	77	Röwer Werner	1.0	M25		3.3.43		96,0 sg		
	78	Riefstahl-Straße 5	1.0	M25		3.3.44		96,0 sg		
	79	17235 Neustrelitz	1.0	M25		3.3.45		95,5 sg		
	80	Tel. 0175-3585548	0.1	M25		3.3.47		95,5 sg		
								<b>383,0</b>		<b>SAE1</b>

Sa.-Nr.	Kfg.-Nr.	A u s s t e l l e r	1.0	Kennzeichen	Vk-Pr.	Bewertung	Preis	
			rechts	links	Pr.	Pkt.		
		<b>Thüringer</b>	Preisr: Biedermann/Töpel/Tittel					
21	81	Schön Ramona	0.1	M25	3.3.30	95,5	sg	
	82	Waldsiedlung 67	0.1	M25	3.3.29	95,0	sg	
	83	17235 Neustrelitz	1.0	M25	4.3.20	50,-	96,0 sg	
	84	Tel. 03981-441420	0.1	M25	4.3.21	50,-	95,5 sg	
							<b>382,0</b>	<b>E</b>
22	85	Tank Gilbert	0.1	M74	5.3.37	97,5	v	
	86	Heinrichsruh 39	1.0	M74	1.3.9	97,5	v	
	87	17358 Torgelow	1.0	M74	1.3.10	96,0	sg	
	88	Tel. 0152-57485611	0.1	M74	3.3.26	96,5	hv	
							<b>387,5</b>	<b>E2</b>
23	89	Zebe Hans-Joachim	1.0	M26	4.3.15	95,0	sg	
	90	Godensweger Str. 12	1.0	M26	4.3.19	95,5	sg	
	91	17094 Burg-Stargard	1.0	M26	4.3.18	96,0	sg	
	92	Tel. 0175-7569163	0.1	M26	4.3.20	95,0	sg	
							<b>381,5</b>	<b>E</b>
24	93	Röwer Werner	1.0	M25	3.3.2	50,-	95,5 sg	
	94	Riefstahl-Straße 5	1.0	M25	3.3.3	50,-	96,0 sg	
	95	17235 Neustrelitz	1.0	M25	3.3.4		96,0 sg	
	96	Tel. 0175-3585548	0.1	M25	3.3.7		96,0 sg	
							<b>383,5</b>	<b>E9</b>
25	97	Frille Frank	0.1	D845	3.3.24		nb	
	98	Mittelstr. 8	1.0	D845	3.3.27		96,5 hv	
	99	16303 Schwedt /Passow	0.1	D845	3.3.25		96,5 hv	
	100	Tel. 033336-55644	0.1	D845	2.3.13		95,5 sg	
							*****	
26	101	Lieske Mike	1.0	D845	3.3.20	95,5	sg	
	102	Schulstraße 34	0.1	D845	3.3.19	96,0	sg	
	103	16303 Schwedt /Passow	0.1	D845	3.3.18		nb	
	104	Tel. 033336-57097	0.1	D845	3.3.17		95,5 sg	
							*****	
27	105	Frille Frank	1.0	D845	0.3.2	96,5	hv	
	106	Mittelstr. 8	0.1	D845	2.3.11	96,5	hv	
	107	16303 Schwedt /Passow	1.0	D845	1.3.9	96,5	hv	
	108	Tel. 033336-55644	1.0	D845	1.3.7	94,5	sg	
							<b>384,0</b>	<b>E7</b>
28	109	Moser Ulrich	1.0	T141	4.3.18	96,0	sg	
	110	Oberzetscheaer Str.25	1.0	T141	3.3.7	97,5	v	
	111	04600 Altenburg	0.1	T141	3.3.8	96,0	sg	
	112	Tel. 0176-41293230	0.1	T141	3.3.9	96,5	hv	
							<b>386,0</b>	<b>E3</b>
		<b>Weißgrannen, schwarz</b>	Preisr: Biedermann/Töpel/Tittel					
29	113	Schenkewitz Uwe	0.1	T157	3.3.10	95,5	sg	
	114	Luckaerstr.52	0.1	T157	3.3.9	95,5	sg	
	115	04617 Gerstenberg	1.0	T157	4.3.13	65,-	nb	
	116	Tel. 0177-6626443	1.0	T157	4.3.14	65,-	nb	
							*****	
30	117	Sündermann Frank	1.0	S962	1.3.1	96,0	sg	
	118	Thonhausener Str. 1	1.0	S962	2.3.13	96,0	sg	
	119	08451 Crimmitschau/Manni	0.1	S962	1.3.3	96,5	hv	
	120	Tel. 0172-7558853	0.1	S962	1.3.7	60,-	95,5 sg	
							<b>384,0</b>	<b>E6</b>
31	121	Hilges Philip	1.0	D845	5.3.14	94,5	sg	
	122	Vierradenerstr.43	0.1	D845	5.3.15	97,0	v	
	123	16303 Schwedt	0.1	D845	2.3.7	40,-	96,0 sg	
	124	Tel. 0173-8528039	1.0	D845	1.3.1	40,-	95,0 sg	
							<b>382,5</b>	<b>SAE1</b>
		<b>Alaska</b>	Preisr: Biedermann/Töpel/Tittel					
32	125	Tämmler Dieter	1.0	T245	4.3.6	97,5	v	
	126	Alte Straße 2	0.1	T245	4.3.8	96,5	hv	
	127	04626 Schmölln / Lohma	0.1	T245	4.3.9	97,5	v	
	128	Tel. 034496-60403	0.1	T245	4.3.10	97,5	v	
							<b>389,0</b>	<b>E1</b>

Sa.-Nr.	Kfg.-Nr.	A u s s t e l l e r	1.0	Kennzeichen	Vk-Pr.	Bewertung	Preis	
			rechts	links		Pkt.		
		<b>Alaska</b>			Preisr: Biedermann/Töpel/Tittel			
33	129	Langer Torsten	1.0	T58	1.3.1	96,0 sg		
	130	Kauritzer Str.35	0.1	T58	2.3.4	94,0 sg		
	131	04639 Gößnitz	0.1	T58	2.3.6	94,0 sg		
	132	Tel. 0179-6215098	1.0	T58	2.3.3	96,5 hv		
					<b>380,5</b>		<b>E</b>	
		<b>Havanna</b>			Preisr: Biedermann/Töpel/Tittel			
34	133	Nösel Wolfgang	1.0	T4	2.3.7	95,5 sg		
	134	Gutenbergstr.2	0.1	T4	2.3.8	95,5 sg		
	135	04600 Altenburg	0.1	T4	2.3.5	96,5 hv		
	136	Tel. 0151-70828610	0.1	T4	2.3.6	96,0 sg		
					<b>383,5</b>		<b>E8</b>	
		<b>Sallander</b>			Preisr: Biedermann/Töpel/Tittel			
35	137	Kasel Ringo	1.0	T157	3.3.13	95,5 sg		
	138	Hohendorf 17a	1.0	T157	3.3.23	96,0 sg		
	139	04539 Groitzsch	0.1	T157	5.3.24	95,5 sg		
	140	Tel. 0177-3284238	0.1	T157	5.3.27	96,5 hv		
					<b>383,5</b>		<b>E9</b>	
		<b>Castor-Rexe</b>			Preisr: Biedermann/Töpel/Tittel			
36	141	Schmidtke Anja	1.0	T4	1.3.3	96,5 hv		
	142	Bonhoeffer Str.17	1.0	T4	1.3.2	96,5 hv		
	143	04600 Altenburg	1.0	T4	1.3.5	96,5 hv		
	144		0.1	T4	1.3.6	96,0 sg		
					<b>385,5</b>		<b>E4</b>	
37	145	ZGM S+J May	1.0	D845	1.3.1	96,0 sg		
	146	Leopoldsthalerstr.3	1.0	D845	1.3.2	96,5 hv		
	147	16278 Angermünde	0.1	D845	1.3.6	95,0 sg		
	148	Tel. 0152-02012077	0.1	D845	3.3.12	97,0 v	Z	
					<b>384,5</b>		<b>E4</b>	
		<b>Deutsche Kleinwiddler, eisen/dunkelgrau</b>			Preisr: Sillmann/Filipiak/Franke			
38	149	Langer Torsten	1.0	T58	1.3.1	50,- 95,0 sg		
	150	Kauritzer Str.35	0.1	T58	1.3.2	50,- 94,5 sg		
	151	04639 Gößnitz	0.1	T58	1.3.3	95,5 sg		
	152	Tel. 0179-6215098	1.0	T58	2.3.15	95,5 sg		
					<b>380,5</b>		<b>II</b>	
		<b>Deutsche Kleinwiddler, wildfarben</b>			Preisr: Sillmann/Filipiak/Franke			
39	153	Funke Günter	1.0	T245	1.3.1	96,0 sg		
	154	Burkersdorf 9	1.0	T245	1.3.2	96,5 hv		
	155	04626 Schmölln	0.1	T245	2.3.13	96,0 sg		
	156	Tel. 034491-80290	0.1	T245	2.3.14	96,0 sg		
					<b>384,5</b>		<b>SAE1</b>	
40	157	Frille Nicky	0.1	T141	2.3.15	96,0 sg		
	158	Bäckergasse 11	0.1	T141	2.3.16	96,5 hv		
	159	04617 Lödla/Oberlödla	0.1	T141	2.3.17	96,5 hv		
	160	Tel. 0152-29940470	0.1	T141	2.3.18	96,5 hv		
					<b>385,5</b>		<b>E5</b>	
41	161	Cyron Andreas	1.0	T5	2.3.6	95,0 sg		
	162	Ringstr.81a	0.1	T5	2.3.7	96,5 hv		
	163	04617 Gerstenberg	0.1	T5	2.3.8	96,5 hv		
	164	Tel. 03447-834927	0.1	T5	2.3.9	95,5 sg		
					<b>383,5</b>		<b>E</b>	
42	165	Bergk Fabian	1.0	TJ141	2.3.27	96,5 hv		
	166	Rositzer Str. 25	0.1	TJ141	2.3.28	96,0 sg		
	167	04610 Meuselwitz/Winters	0.1	TJ141	3.3.35	96,0 sg		
	168		0.1	TJ141	3.3.36	96,5 hv		
					<b>385,0</b>		<b>JP2</b>	

Sa.-Nr.	Kfg.-Nr.	A u s s t e l l e r	1.0	Kennzeichen	Vk-Pr.	Bewertung	Preis
			rechts	links		Pkt.	
<b>Deutsche Kleinwider, wildfarben</b>			Preisr: Sillmann/Filipiak/Franke				
43	169	ZGM Lieske + Michel	1.0	DJ845	4.3.10	95,5 sg	
	170	Schulstraße 34	0.1	DJ845	4.3.13	94,5 sg	
	171	16303 Schwedt /Passow	0.1	DJ845	4.3.19	95,0 sg	
	172	Tel. 033336-57097	0.1	DJ845	4.3.24	96,0 sg	
						<b>381,0</b>	<b>JP6</b>
44	173	Cyron Andreas	1.0	T5	2.3.5	96,0 sg	
	174	Ringstr.81a	0.1	T5	2.3.10	96,5 hv	
	175	04617 Gerstenberg	1.0	T5	3.3.22	96,5 hv	
	176	Tel. 03447-834927	0.1	T5	3.3.23	96,0 sg	
						<b>385,0</b>	<b>E9</b>
45	177	Bergk Fabian	0.1	TJ141	4.3.43	96,0 sg	
	178	Rositzer Str. 25	0.1	TJ141	4.3.44	96,5 hv	
	179	04610 Meuselwitz/Winters	0.1	TJ141	4.3.46	96,5 hv	
	180		1.0	TJ141	3.3.29	97,0 v	Z
						<b>386,0</b>	<b>JP2</b>
46	181	Frille Nicky	1.0	T141	1.3.2	96,5 hv	
	182	Bäckergasse 11	1.0	T141	2.3.19	97,0 v	Sieger
	183	04617 Lödla/Oberlödla	0.1	T141	3.3.25	96,5 hv	
	184	Tel. 0152-29940470	1.0	T141	3.3.50	96,0 sg	
						<b>386,0</b>	<b>E4</b>
<b>Kleininchilla</b>			Preisr: Sillmann/Filipiak/Franke				
47	185	Frille Kay	1.0	T141	1.3.8	95,5 sg	
	186	An der Grube 41	0.1	T141	1.3.2	96,5 hv	
	187	04617 Lödla/Oberlödla	0.1	T141	1.3.5	96,0 sg	
	188	Tel. 03447-830099	0.1	T141	1.3.7	96,5 hv	
						<b>384,5</b>	<b>SAE1</b>
48	189	Keller Lothar	1.0	T33	4.3.8	96,0 sg	
	190	Lange Gasse 1	0.1	T33	4.3.9	96,5 hv	
	191	04626 Schmölln/Großstöbn	1.0	T33	5.3.18	95,0 sg	
	192	Tel. 034491-581686	0.1	T33	5.3.19	95,5 sg	
						<b>383,0</b>	<b>E</b>
49	193	Frille Kay	1.0	T141	1.3.1	96,5 hv	
	194	An der Grube 41	0.1	T141	1.3.4	96,5 hv	
	195	04617 Lödla/Oberlödla	0.1	T141	1.3.3	96,5 hv	
	196	Tel. 03447-830099	0.1	T141	1.3.10	95,5 sg	
						<b>385,0</b>	<b>SAE1</b>
50	197	Porstmann Louis	1.0	TJ157	2.3.4	40,- 96,0 sg	
	198	Hintere Siedlung 20	0.1	TJ157	2.3.5	95,0 sg	
	199	04617 Rositz	0.1	TJ157	2.3.6	40,- 95,0 sg	
	200	Tel. 0173-3847992	1.0	TJ157	1.2.1	95,0 sg	
						<b>381,0</b>	<b>JP5</b>
<b>Marburger Feh</b>			Preisr: Sillmann/Filipiak/Franke				
51	201	Tänzler Thomas	1.0	T4	2.3.15	97,0 v	Z
	202	Thümmelstr.22	1.0	T4	2.3.16	97,0 v	Z
	203	04600 Altenburg	1.0	T4	2.3.17	95,0 sg	
	204	Tel. 0157-34010794	1.0	T4	2.3.14	97,5 v	Z
						<b>386,5</b>	<b>E2</b>
52	205	Krüger Levin	1.0	DJ845	5.3.16	96,0 sg	
	206	Dorfstr. 10c	0.1	DJ845	5.3.17	95,0 sg	
	207	16303 Schwedt/Hohenfelde	0.1	DJ845	5.3.18	96,5 hv	
	208		0.1	DJ845	5.3.19	96,5 hv	
						<b>384,0</b>	<b>JP3</b>
53	209	Frille Bernd	1.0	T141	2.3.1	96,5 hv	
	210	An der Grube 41	1.0	T141	3.3.11	96,5 hv	
	211	04617 Lödla/Oberlödla	0.1	T141	3.3.12	96,0 sg	
	212	Tel. 03447-830099	0.1	T141	3.3.14	96,5 hv	
						<b>385,5</b>	<b>E7</b>

Sa.-Nr.	Kfg.-Nr.	A u s s t e l l e r	1.0	Kennzeichen	Vk-Pr.	Bewertung	Preis	
			rechts	links	Pr.	Pkt.		
		<b>Marburger Feh</b>	Preisr: Sillmann/Filipiak/Franke					
54	213	Tänzler Thomas	0.1	T4	2.3.6	96,5 hv		
	214	Thümmelstr.22	0.1	T4	2.3.7	95,5 sg		
	215	04600 Altenburg	0.1	T4	2.3.19	95,5 sg		
	216	Tel. 0157-34010794	0.1	T4	2.3.20	96,5 hv		
						<b>384,0</b>	<b>SAE2</b>	
55	217	Tänzler Thomas	1.0	T4	1.3.1	96,5 hv		
	218	Thümmelstr.22	1.0	T4	2.3.10	95,5 sg		
	219	04600 Altenburg	1.0	T4	2.3.11	97,0 v	Z	
	220	Tel. 0157-34010794	1.0	T4	1.3.2	96,5 hv		
						<b>385,5</b>	<b>E4</b>	
56	221	Frille Bernd	1.0	T141	5.3.29	96,5 hv		
	222	An der Grube 41	1.0	T141	3.3.3	96,0 sg		
	223	04617 Lödla/Oberlödla	1.0	T141	3.3.6	96,5 hv		
	224	Tel. 03447-830099	0.1	T141	3.3.13	96,5 hv		
						<b>385,5</b>	<b>E8</b>	
		<b>Blaue Holicer</b>	Preisr: Sillmann/Filipiak/Franke					
57	225	Kasel Carmen	1.0	T157	2.3.2	96,5 hv		
	226	Goethestr.11	1.0	T157	2.3.3	97,5 v	Z	
	227	04617 Rositz	0.1	T157	2.3.6	96,0 sg		
	228	Tel. 034498-899822	0.1	T157	2.3.1	97,0 v	Z	
						<b>387,0</b>	<b>E1</b>	
58	229	Kasel Carmen	0.1	T157	2.3.5	96,0 sg		
	230	Goethestr.11	0.1	T157	5.3.11	95,0 sg		
	231	04617 Rositz	0.1	T157	2.3.4	95,5 sg		
	232	Tel. 034498-899822	1.0	T157	5.3.13	96,0 sg		
						<b>382,5</b>	<b>I</b>	
		<b>Rhönkaninchen</b>	Preisr: Biedermann/Töpel/Tittel					
59	233	Oettling Dirk	0.1	T4	4.3.38	97,0 v	Z	
	234	Am Stadtwald 32	0.1	T4	4.3.35	96,5 hv		
	235	04600 Altenburg	0.1	T4	3.3.13	96,0 sg		
	236	Tel. 0173-4298283	0.1	T4	3.3.14	96,5 hv		
						<b>386,0</b>	<b>E3</b>	
60	237	Oettling Dirk	0.1	T4	3.3.19	95,5 sg		
	238	Am Stadtwald 32	0.1	T4	3.3.21	95,0 sg		
	239	04600 Altenburg	1.0	T4	3.3.16	nb		
	240	Tel. 0173-4298283	0.1	T4	4.3.39	95,5 sg		
						*****		
		<b>Perlfeh</b>	Preisr: Sillmann/Filipiak/Franke					
61	241	Schellenberg Karsten	0.1	T5	0.3.4	96,5 hv		
	242	Am Mühlgraben 8	1.0	T5	0.3.7	95,5 sg		
	243	04617 Fockendorf	1.0	T5	0.3.5	96,5 hv		
	244	Tel. 0172-7680826	1.0	T5	0.3.1	nb		
						*****		
62	245	Schellenberg Karsten	1.0	T5	3.3.37	96,5 hv		
	246	Am Mühlgraben 8	0.1	T5	3.3.40	97,0 v	Z	
	247	04617 Fockendorf	0.1	T5	3.3.28	96,5 hv		
	248	Tel. 0172-7680826	0.1	T5	3.3.30	95,5 sg		
						<b>385,5</b>	<b>E4</b>	
		<b>Kleinsilber, schwarz</b>	Preisr: Sillmann/Filipiak/Franke					
63	249	Frille Marco	1.0	T141	1.3.2	96,5 hv		
	250	An der Grube 41	1.0	T141	1.3.3	96,5 hv		
	251	04617 Lödla/Oberlödla	0.1	T141	1.3.4	96,5 hv		
	252	Tel. 03447-830099	0.1	T141	3.3.13	96,5 hv		
						<b>386,0</b>	<b>E4</b>	
64	253	Frille Marco	1.0	T141	1.3.1	96,0 sg		
	254	An der Grube 41	1.0	T141	3.3.7	95,5 sg		
	255	04617 Lödla/Oberlödla	1.0	T141	3.3.9	97,0 v	Z	
	256	Tel. 03447-830099	0.1	T141	3.3.10	96,5 hv		
						<b>385,0</b>	<b>E10</b>	



Sa.-Nr.	Kfg.-Nr.	A u s s t e l l e r	1.0	Kennzeichen	rechts	links	Vk-Pr.	Bewertung	Pkt.	Preis	
		<b>Kleinsilber, schwarz</b>					Preisr: Sillmann/Filipiak/Franke				
65	257	Frille Marco	1.0	T141		3.3.6		95,5	sg		
	258	An der Grube 41	1.0	T141		3.3.8		nb			
	259	04617 Lödla/Oberlödla	0.1	T141		3.3.11		96,0	sg		
	260	Tel. 03447-830099	0.1	T141		4.3.19		96,0	sg		
										<b>*****</b>	
		<b>Kleinsilber, gelb</b>					Preisr: Sillmann/Filipiak/Franke				
66	261	Franke Sabine	0.1	T141		3.3.5		96,5	hv		
	262	An der Grube 41	0.1	T141		3.3.6		95,0	sg		
	263	04617 Lödla/Oberlödla	1.0	T141		4.3.7		95,5	sg		
	264	Tel. 03447-830099	0.1	T141		4.3.11		96,5	hv		
										<b>383,5</b>	
										<b>E</b>	
67	265	Franke Sabine	1.0	T141		3.3.3		96,0	sg		
	266	An der Grube 41	0.1	T141		3.3.4		96,5	hv		
	267	04617 Lödla/Oberlödla	0.1	T141		4.3.9		97,0	v	Z	
	268	Tel. 03447-830099	0.1	T141		4.3.10		96,5	hv		
										<b>386,0</b>	
										<b>E3</b>	
68	269	Harlaß Andreas	0.1	S192		2.3.2		96,0	sg		
	270	Luckaer Str. 3	0.1	S192		2.3.3		96,0	sg		
	271	04539 Groitzsch	0.1	S192		3.3.11		95,5	sg		
	272	Tel. 0176-20871634	0.1	S192		3.3.12		95,5	sg		
										<b>383,0</b>	
										<b>I</b>	
		<b>Kleinsilber, graubraun</b>					Preisr: Sillmann/Filipiak/Franke				
69	273	Frille Lutz	1.0	T141		3.3.11		nb			
	274	Göderner Str.1	1.0	T141		3.3.13		97,0	v	Z	
	275	04617 Lödla/Wieseberg	1.0	T141		5.3.31		96,5	hv		
	276	Tel. 034498-41123	0.1	T141		5.3.32		96,5	hv		
										<b>*****</b>	
70	277	Frille Lutz	0.1	T141		1.3.5		96,0	sg		
	278	Göderner Str.1	0.1	T141		1.3.6		96,5	hv		
	279	04617 Lödla/Wieseberg	0.1	T141		1.3.3		96,5	hv		
	280	Tel. 034498-41123	1.0	T141		1.3.2		96,0	sg		
										<b>385,0</b>	
										<b>E8</b>	
71	281	Frille Lutz	1.0	T141		3.3.17		96,0	sg		
	282	Göderner Str.1	1.0	T141		3.3.14		96,5	hv		
	283	04617 Lödla/Wieseberg	1.0	T141		1.3.4		96,5	hv		
	284	Tel. 034498-41123	0.1	T141		1.3.8		96,5	hv		
										<b>385,5</b>	
										<b>E5</b>	
72	285	Frille Lutz	0.1	T141		3.3.18		97,0	v	Z	
	286	Göderner Str.1	0.1	T141		3.3.20		96,5	hv		
	287	04617 Lödla/Wieseberg	0.1	T141		3.3.22		95,0	sg		
	288	Tel. 034498-41123	1.0	T141		3.3.24		97,5	v	Sieger	
										<b>386,0</b>	
										<b>E3</b>	
		<b>Kleinsilber, hell</b>					Preisr: Sillmann/Filipiak/Franke				
73	289	Kühn Frieder	1.0	S469		2.3.1	40,-	96,0	sg		
	290	Hauptstr.202	1.0	S469		2.3.2	40,-	96,0	sg		
	291	09337 Bernsdorf	1.0	S469		2.3.4	40,-	96,5	hv		
	292	Tel. 0171-5809515	0.1	S469		2.3.6	40,-	96,5	hv		
										<b>385,0</b>	
										<b>E9</b>	
74	293	Ungetüm Manfred	1.0	S192		2.3.5		94,0	sg		
	294	Hohendorf Nr.30b	0.1	S192		2.3.8		96,0	sg		
	295	04539 Groitzsch	1.0	S192		3.3.11		96,0	sg		
	296	Tel. 0178-4288372	1.0	S192		3.3.15		95,0	sg		
										<b>381,0</b>	
										<b>II</b>	
75	297	Benson Paulina	0.1	TJ157		4.3.3		95,5	sg		
	298	Friedensstr.4	1.0	TJ157		4.3.1		95,5	sg		
	299	04617 Rositz	0.1	TJ157		4.3.4		95,0	sg		
	300	Tel. 034498-80682	1.0	TJ157		5.3.6		94,5	sg		
										<b>380,5</b>	
										<b>JP6</b>	

Sa.-Nr.	Kfg.-Nr.	A u s s t e l l e r	1.0	Kennzeichen	Vk-Pr.	Bewertung	Preis
			rechts	links		Pkt.	
		<b>Holländer, wildfarben-weiß</b>				Preisr: Biedermann/Töpel/Tittel	
76	301	Bergk Fabian	0.1	G209	3.2.52	95,5 sg	
	302	Rositzer Str. 25	0.1	TJ141	3.3.4	nb	
	303	04610 Meuselwitz/Winters	0.1	TJ141	3.3.3	35,- 94,5 sg	
	304		0.1	TJ141	3.3.5	35,- 94,5 sg	
						*****	
		<b>Zwergwidder, wildfarben</b>				Preisr: Biedermann/Töpel/Tittel	
77	305	Frille Nicky	1.0	T141	4.2.1	96,5 hv	
	306	Bäckergasse 11	1.0	T141	5.3.20	96,0 sg	
	307	04617 Lödla/Oberlödla	1.0	T141	5.3.21	nb	
	308	Tel. 0152-29940470	0.1	T141	5.3.22	96,5 hv	
						*****	
78	309	Schenkewitz Uwe	0.1	T157	4.3.2	fehlt	
	310	Luckaerstr.52	0.1	T157	4.3.3	fehlt	
	311	04617 Gerstenberg	0.1	T157	4.3.4	96,5 hv	
	312	Tel. 0177-6626443	0.1	T157	4.3.5	96,0 sg	
						*****	
79	313	Rudolph Uwe	0.1	S192	3.3.18	30,- 96,5 hv	
	314	Schnaudertrebnitz 22	0.1	S192	3.3.19	97,0 v	Z
	315	04539 Groitzsch	1.0	S192	3.3.9	30,- 96,0 sg	
	316	Tel. 0152-59688117	0.1	S192	3.3.15	97,0 v	Z
						<b>386,5</b>	<b>E3</b>
80	317	ZGM Löcher+Jahn	1.0	TJ141	1.3.2	96,0 sg	
	318	Paul Steinert Weg 1	0.1	TJ141	1.3.3	96,5 hv	
	319	04539 Groitzsch	1.0	TJ141	4.3.10	97,0 v	Z
	320		1.0	TJ141	4.3.8	nb	
						*****	
81	321	ZGM Löcher+Jahn	1.0	TJ141	1.3.1	30,- 96,0 sg	
	322	Paul Steinert Weg 1	1.0	TJ141	5.3.151	96,5 hv	
	323	04539 Groitzsch	0.1	TJ141	5.3.19	96,0 sg	
	324		1.0	TJ141	5.3.150	30,- 96,5 hv	
						<b>385,0</b>	<b>JP3</b>
	325	Kasel Andreas	0.1	T157	5.3.8	96,0 sg	
	326	Goethestr.11	0.1	T157	5.3.10	97,0 v	Z
		04617 Rositz					
		Tel. 034498-899822					
		<b>Zwergwidder, thüringerfarbig</b>				Preisr: Biedermann/Töpel/Tittel	
82	327	Kasel Conrad	1.0	TJ157	6.3.2	96,0 sg	
	328	Hohendorf 17a	1.0	TJ157	6.3.6	95,0 sg	
	329	04539 Groitzsch	0.1	TJ157	6.3.3	95,0 sg	
	330	Tel. 0177-3284238	0.1	TJ157	6.3.8	95,5 sg	
						<b>381,5</b>	<b>JP4</b>
		<b>Zwergwidder, schwarzgrannenfarbig</b>				Preisr: Biedermann/Töpel/Tittel	
83	331	Frille Emily	1.0	TJ141	2.3.1	95,0 sg	
	332	Bäckergasse 11	1.0	TJ141	2.3.2	96,5 hv	
	333	04617 Lödla/Oberlödla	0.1	TJ141	2.3.3	95,5 sg	
	334	Tel. 0152-29940470	0.1	TJ141	2.3.4	96,0 sg	
						<b>383,0</b>	<b>JP3</b>
		<b>Zwergwidder, weiß RA</b>				Preisr: Biedermann/Töpel/Tittel	
84	335	Langer Torsten	1.0	T58	1.3.3	95,5 sg	
	336	Kauritzer Str.35	1.0	T58	2.3.4	95,5 sg	
	337	04639 Gößnitz	1.0	T58	3.3.7	96,5 hv	
	338	Tel. 0179-6215098	0.1	T58	3.3.8	95,5 sg	
						<b>383,0</b>	<b>SAE1</b>
		<b>Hermelin, weiß Bl.A</b>				Preisr: Biedermann/Töpel/Tittel	
85	339	Cyron Noah	1.0	TJ5	2.3.1	97,0 v	Z
	340	Seitenstr.41	0.1	TJ5	2.3.2	96,0 sg	
	341	04463 Großpösna	0.1	TJ5	2.3.3	97,0 v	Z
	342	Tel. 03447-834927	0.1	TJ5	2.3.4	96,0 sg	
						<b>386,0</b>	<b>JP1</b>

Sa.-Nr.	Kfg.-Nr.	A u s s t e l l e r	1.0 0.1	Kennzeichen rechts	links	Vk- Pr.	Bewertung Pkt.	Preis
		<b>Hermelin, weiß Bl.A</b>					Preis: Biedermann/Töpel/Tittel	
	343	Hajsbeinning Leo Sommerfelder Chausee 15 16225 Eberswalde Tel. 0152-241196800	0.1	DJ85	4.3.7	20,-	fehlt	
		<b>Farbenzwerge, gelbsilber</b>					Preis: Biedermann/Töpel/Tittel	
86	344	Ferks Andreas	0.1	S454	2.3.4		96,0 sg	
	345	Lehmweg 1	0.1	S454	1.3.1		95,5 sg	
	346	09306 Rochlitz	1.0	S454	4.3.10		95,5 sg	
	347	Tel. 0173-9515477	0.1	S454	5.3.19		96,5 hv	
							<b>383,5</b>	<b>E10</b>
		<b>Farbenzwerge, lohfarbig schwarz</b>					Preis: Biedermann/Töpel/Tittel	
	348	ZGM Löcher+Jahn Paul Steinert Weg 1 04539 Groitzsch	0.1	TJ141	4.3.2		96,5 hv	